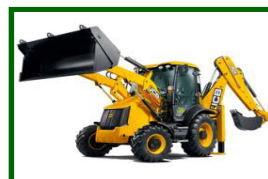


# Шины и Колеса

8-800-234-71-80 best-koleso.ru info@best-koleso.ru

Цены для Екатеринбурга, актуальны при курсе \$57,4900 €70,8100

| Шины для дорожно-строительной техники.                 | Цена за шт, руб. |
|--|------------------|
| <b>Для экскаваторов погрузчиков</b>                    |                  |
| <b>18"</b>   |                  |
| Шина 12.5/80-18 12PR Advance I3 TL (Китай) "клюшка"    | 11 268           |
| Шина 12.5/80-18 14PR Advance I3 TL (Китай) "клюшка"    | 11 958           |
| Шина 12.5/80-18 12PR Galaxy SIL R4 (Индия) "клюшка"    | 14 658           |
| Шина 12.5/80-18 12PR BKT TR 461 (Индия) "шашка"        | 17 129           |
| Шина 12.5/80-18 Galaxy Hulk 14PR (сверхусиленная)      | 21 172           |
| Шина 12.5/80-18 14PR PETLAS IND25 (Турция) "клюшка"    | 16 046           |
| Шина 12.5/80-18 12PR Michelin POWER CL "клюшка"        | 25 812           |
| Шина 12.5/80-18 12PR CAMSO SL R4 "клюшка"              | 17 539           |
| Шина 12.5/80-18 12PR Forward (Россия) "клюшка"         | 10 539           |
| <b>20"</b>   |                  |
| Шина 16/70-20 14PR Galaxy SIL R4 (Индия) "клюшка"      | 24 429           |
| Шина 16/70-20 14PR PETLAS IND15 (Турция) "клюшка"      | 28 135           |
| Шина 16/70-20 14PR CULTOR (Сербия) "клюшка"            | 25 243           |
| Шина 16/70-20 16PR OZKA 16PR (Турция) "клюшка"         | 23 399           |
| Шина 16/70-20 12PR CAMSO 4L I3 "клюшка"                | 27 011           |
| Шина 16/70-20 12PR CAMSO MPT 753 "шашка"               | 28 065           |
| Шина 16/70-20 12PR Michelin POWER CL "клюшка"          | 36 504           |
| Шина 16/70-20 14PR Forward (Россия) "клюшка"           | 16 111           |
| <b>24"</b>   |                  |
| Шина 16.9-24 12PR Advance R4 TL (Китай) "клюшка"       | 21 616           |
| Шина 16.9-24 12PR GALAXY SIL R4 (Индия) "клюшка"       | 27 687           |
| Шина 16.9-24 12PR CULTOR IND40 (Сербия) "клюшка"       | 27 255           |
| Шина 16.9-24 14PR BKT TR 461 (Индия) "шашка"           | 40 533           |
| Шина 16.9-24 14PR PETLAS IND25 (Турция) "клюшка"       | 30 948           |
| Шина 16.9-24 GALAXY Hulk 12PR (Индия) (сверхусиленная) | 46 805           |
| Шина 16.9-24 12PR Michelin POWER CL "клюшка"           | 48 600           |
| Шина 16.9-24 12PR Forward (Россия) "клюшка"            | 18 577           |
| Шина 16.9-24 16PR OZKA (Турция) "клюшка"               | 28 744           |
| Шина 16.9-24 12PR CAMSO SL R4 "клюшка"                 | 31 609           |
| Шина 16.9-24 12PR CAMSO BHL532 "изогнутая клюшка"      | 28 457           |
| Шина 19.5L-24 12PR GALAXY Ez Rider (Индия) "клюшка"    | 29 511           |
| Шина 19.5L-24 GALAXY Hulk L5 (Индия) (сверхусиленная)  | 53 320           |
| <b>26"</b>   |                  |
| Шина 18.4-26 12PR Advance R4D TL (Китай) "клюшка"      | 29 147           |
| Шина 18.4-26 GALAXY SIL R4 (Индия) "клюшка"            | 35 830           |
| Шина 18.4-26 GALAXY Hulk 14PR (Индия) (сверхусиленная) | 50 512           |



**Galaxy**



**Galaxy HULK**



**BKT TR461**



**CAMSO MPT**



**CAMSO SL R4**



**CAMSO BHL532**

|  |        |
|--|--------|
| Шина 18.4-26 12 PR CAMSO BHL 532 "изогнутая клюшка"            | 35 303 |
| Шина 18.4-26 12PR Michelin POWER CL "клюшка"                   | 52 272 |
| Шина 18.4-26 12PR CULTOR (Сербия) "клюшка"                     | 36 340 |
| Шина 18.4-26 14PR OZKA IND80 (Турция) "клюшка"                 | 36 501 |
| Шина 18.4-26 12PR Forward (Россия) "клюшка"                    | 25 838 |
| <b>28"</b>   |        |
| Шина 16.9-28 12PR Advance R4D TL (Китай) "клюшка"              | 23 686 |
| Шина 16.9-28 14PR Advance R4D TL (Китай) "клюшка"              | 25 468 |
| Шина 16.9-28 GALAXY SIL R4 12PR R4 (Индия) "клюшка"            | 29 953 |
| Шина 16.9-28 14PR OZKA IND80 (Турция) "клюшка"                 | 28 968 |
| Шина 16.9-28 12 PR CAMSO SL R4 "клюшка"                        | 33 287 |
| Шина 16.9-28 12 PR CAMSO BHL532 "изогнутая клюшка"             | 30 071 |
| Шина 16.9-28 14PR BKT TR 461 (Индия) "шашка"                   | 45 192 |
| Шина 16.9-28 12PR Michelin POWER CL "клюшка"                   | 47 088 |
| Шина 16.9-28 GALAXY Hulk 14PR (Индия) (сверхусиленный)         | 51 691 |
| Шина 16.9-28 12PR CULTOR IND40 (Сербия) "клюшка"               | 29 670 |
| Шина 16.9-28 12PR Forward (Россия) "клюшка"                    | 20 780 |
| <b>30"</b>   |        |
| Шина 16.9-30 12PR Galaxy SIL R4 (Индия) "клюшка"               | 38 096 |
| Шина 16.9-30 14PR Galaxy Hulk 14PR (Индия) (сверхусиленная)    | 57 002 |
| Шина 16.9-30 12PR Michelin POWER CL "клюшка"                   | 50 934 |
| Шина 16.9-30 12PR CULTOR IND10 (Сербия) "клюшка"               | 38 410 |
| Шина 16.9-30 16PR OZKA IND80 (Турция) "клюшка"                 | 34 944 |
| Шина 16.9-30 12 PR CAMSO SL R4 "клюшка"                        | 41 446 |
| <b>Для фронтальных погрузчиков</b>                             |        |
| Шина 17.5-25 16PR Forward (Россия) ТТ "волна"                  | 25 817 |
| Шина 17.5-25 Longstar E-3/L-3 PR24 (Китай) ТТ "волна"          | 28 325 |
| Шина 17.5-25 16PR Galaxy (Индия) EXR 300 TL "волна с разрывом" | 49 709 |
| Шина 17.5-25 ТТ AIM-ONE E-3/L-3 24PR "волна"                   | 28 325 |
| Шина 17.5-25 CAMSO LM L2 16PR "клюшка"                         | 40 339 |
| Шина 17.5-25 CAMSO WHL 773 16PR "волна"                        | 46 914 |
| Шина 17.5-25 CAMSO LM L3 16PR "волна с разрывом"               | 49 425 |
| Шина 20.5-25 20PR NorTec ER-106 ТТ (Россия) "клюшка"           | 33 958 |
| Шина 20.5-25 Young (Китай) E-3/L-3 ТТ "волна"                  | 45 705 |
| Шина 20.5-25 20PR Galaxy (Индия) EXR 300 TL "волна с разрывом" | 72 863 |
| Шина 20.5-25 CAMSO LM L2 16PR "клюшка"                         | 54 837 |
| Шина 20.5-25 CAMSO WHL 773 20PR "волна"                        | 61 237 |
| Шина 20.5-25 CAMSO LM L3 16PR "волна с разрывом"               | 61 276 |
| Шина 23.5-25 20PR NorTec IND 247 ТТ (Россия) "клюшка"          | 44 537 |
| Шина 23.5-25 20PR NorTec ER205 ТТ (Россия) "волна"             | 44 339 |
| Шина 23.5-25 24PR TRANSKING E3/L3 ТТ "разрывная волна"         | 51 840 |
| Шина 23.5-25 20PR DEESTONE D319 TL "разрывная волна"           | 84 350 |
| Шина 23.5-25 20PR Galaxy (Индия) EXR 300 TL "волна разрывная"  | 95 664 |
| Шина 23.5-25 CAMSO WHL 773 20PR "волна"                        | 84 075 |
| Шина 23.5-25 CAMSO LM L3 20PR "волна с разрывом"               | 92 834 |
| Шина 21.3-24 Алтайшина ИЯВ-79 PR10 инд.140                     | 22 504 |



**OGKA IND80**



**Michelin CL**



**CULTOR IND20**



**CULTOR IND40**



**EXR 300**



**SOLIDEAL**



**волна**

**Для заказа шин т. 8-800-234-71-80**

| <b>Шины сегмента "стандарт"</b>                            |        |
|--|--------|
| Шина 10-16.5 8PR Galaxy Skiddo TL (Индия) (кдюшка)         | 6 656  |
| Шина 10-16.5 10PR Galaxy XD2010 (Индия) (кдюшка)           | 7 789  |
| Шина 10-16.5 10PR Galaxy Beefy Baby II TL (Индия) (кдюшка) | 9 205  |
| Шина 10-16.5 14PR Galaxy HULK (Индия) (сверхусиленная)     | 13 029 |
| Шина 10-16.5 10PR KENDA K395 POWER GRIP (кдюшка)           | 9 957  |
| Шина 10-16.5 10PR KENDA K601 ROCK GRIP (шашка)             | 12 855 |
| Шина 12-16.5 10PR Galaxy Skiddo (Индия) (кдюшка)           | 8 993  |
| Шина 12-16.5 12PR Galaxy XD2010 (Индия) (кдюшка)           | 10 480 |
| Шина 12-16.5 12PR Galaxy Beefy Baby TL (Индия) (кдюшка)    | 12 675 |
| Шина 12-16.5 12PR Galaxy HULK (Индия) (сверхусиленная)     | 16 286 |
| Шина 14-17.5 14PR XD2010 TL (Индия) (кдюшка)               | 18 765 |
| Шина 14-17.5 14PR Galaxy Beefy Baby II TL (Индия) (кдюшка) | 20 747 |
| Шина 12-16.5 12PR KENDA K395 POWER GRIP (кдюшка)           | 14 466 |
| Шина 12-16.5 12PR KENDA K601 ROCK GRIP (шашка)             | 16 939 |



Galaxy HULK

SK-900ND



SKIDDO

SK-800/900

| <b>Шины сегмента "премиум"</b>                |        |
|---|--------|
| Шина 10-16.5 10PR SK-800 TRELLEBORG "кдюшка"  | 9 882  |
| Шина 10-16.5 10PR SK-900 TRELLEBORG "кдюшка"  | 11 782 |
| Шина 10-16.5 14PR SK-900ND TRELLEBORG "шашка" | 14 069 |
| Шина 12-16.5 10PR SK-800 TRELLEBORG "кдюшка"  | 12 457 |
| Шина 12-16.5 10PR SK-900 TRELLEBORG "кдюшка"  | 14 364 |
| Шина 12-16.5 12PR SK-900ND TRELLEBORG "шашка" | 17 144 |
| Шина 14-17.5 14PR SK-900 TRELLEBORG "кдюшка"  | 21 361 |

### Для колесных экскаваторов

|   |        |
|---|--------|
| Шина 9.00-20 Solideal 14PR WL (Шри-Ланка)       | 19 356 |
| Шина 9.00-20 14PR BKT EM-936 (Индия)            | 18 444 |
| Шина 10.00-20 16PR Forward ER-109 (Россия)      | 11 210 |
| Шина 10.00-20 16PR Galaxy Dig Master TT (Индия) | 17 278 |
| Шина 10.00-20 16PR Galaxy Excavator EX-1 TT     | 19 119 |
| Шина 10.00-20 CAMSO 16PR WEX (Шри-Ланка)        | 18 256 |
| Шина 10.00-20 Solideal 16PR WL (Шри-Ланка)      | 21 214 |
| Шина 10.00-20 16PR Michelin DIGGER              | 20 812 |



### Для автогрейдеров

|   |        |
|---|--------|
| Шина 14.00-24 GD-106 PR16 (Россия)                      | 21 533 |
| Шина 14.00-24 CULTOR (Сербия) PR 14 TL                  | 35 478 |
| Шина 14.00-24 16PR BKT TRAC GRADER PLUS (Индия)         | 31 170 |
| Шина 14.00-24 16PR BKT SUPER GRADER TL (Индия)          | 38 119 |
| Шина 14.00-24 16PR SL G2 CAMSO TL (Шри-Ланка) (кдюшка)  | 37 693 |
| Шина 14.00-24 16PR TLH 753 CAMSO TL (Шри-Ланка) (шашка) | 41 204 |



### Для грунтовых катков

|   |        |
|---|--------|
| Шина 23.1-26 Galaxy Compactor R-3 TL (Индия) 12PR | 57 852 |
| Шина 23.1-26 CULTOR (Сербия) 12PR INDUSTRIAL 50   | 57 558 |
| Шина 23.1-26 15PR 12PR BESTONE D320 TL (Индия)    | 52 000 |



|   |            |
|---|------------|
| Шина 23.1 - 26 R3 12PR CAMSO CMP 533 (Шри-ланка)          | 53 905     |
| <b>Для карьерных самосвалов и фронтальных погрузчиков</b> |            |
| Шина 18.00-25 32PR NorTec IND 76 TT(Россия)               | 62 032     |
| Шина 18.00R25 32PR Triangle TB 516 TL (Китай)             | по запросу |

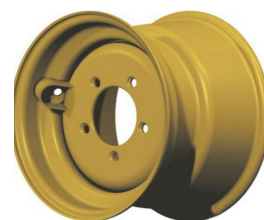


|                                       |       |
|---------------------------------------|-------|
| <b>Камеры</b>                         |       |
| Камера 12.5/80-18 NEXEN (Южная Корея) | 1 362 |
| Камера 16.9-24 NEXEN (Южная Корея)    | 2 677 |
| Камера 16.9-28 (Южная Корея)          | 2 992 |
| Камера 18.4-26 (Южная Корея)          | 3 214 |
| Камеры 17.5-25                        | 3 900 |
| Камеры 23.5-25                        | 5 026 |

**Для заказа шин т. 8-800-234-71-80**

|  |        |
|--|--------|
| <b>Диски колесные для мини-погрузчиков</b>   |        |
| Диск 8.25-16.5 (bobcat) под шину 10-16.5     | 10 501 |
| Диск 8.25-16.5 (haulotte) под шину 10-16.5   | 11 093 |
| Диск 9.75-16.5 (bobcat) под шину 12-16.5     | 13 486 |
| Диск 9.75-16.5 (Locust 903) под шину 12-16.5 | 10 078 |

|  |        |
|--|--------|
| <b>Диски колесные для экскаваторов-погрузчиков</b> |        |
| Диск W9-18 JCB под шину 12.5/80-18 (Турция)        | 12 958 |
| Диск W9-18 CAT под шину 12.5/80-18 (Турция)        | 25 851 |
| Диск W9-18 под шину 12.5/80-18 (Россия)            | 15 928 |
| Диск W15-24 JCB под шину 16.9-24 (Турция)          | 26 220 |
| Диск W15-24 под шину 16.9-24 (Россия)              | 34 095 |
| Диск DW16-26 JCB под шину 18.4-26 (Турция)         | 30 660 |
| Диск DW16-26 CAT под шину 18.4-26 (Турция)         | 41 637 |
| Диск DW16-26 под шину 18.4-26 (Россия)             | 42 405 |
| Диск DW14-28 JCB под шину 16.9-28 (Турция)         | 28 080 |
| Диск DW14-28 CAT под шину 16.9-28 (Турция)         | 49 276 |
| Диск DW14-28 Volvo под шину 16.9-28 (Россия)       | 35 695 |



# Шины и Колеса

8-800-234-71-80

[best-koleso.ru](http://best-koleso.ru)

[info@best-koleso.ru](mailto:info@best-koleso.ru)